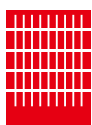


Corporate Information



公司概要

商号	三菱商事RtM日本株式会社 Mitsubishi Corporation RtM Japan Ltd.
总公司	邮编100-7027 东京都千代田区丸之内二丁目7番2号
大股东	三菱商事株式会社 (100%)



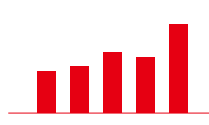
设立年月日

1947 年
1月25日



资本金

31 亿
4,306万2,500日元



销售额

3,075 亿日元
(2022年度3月实绩)



员工

276 名
(截至2022年4月1日)

企业理念

本公司作为三菱商事的全资子公司，自创业以来一直以三菱商事的公司基本方针“三纲领”包括的“经营理念”为基础，开展公正健全的事业活动。为了实现经营理念，制定了作为企业行动的方针“企业行动方针”以及全体员工须遵守事项的“职员行为规范”。

经营理念

Vision

RtMJ的奋斗目标

预测日本及世界各国的经济增长和产业的变化与进步，作为综合性的“金属资源贸易公司”，在获得社会信赖的同时实现可持续发展。

Mission

RtMJ的企业使命

开展全球化的贸易业务，消除时间和空间上的差异，提供高品质的功能，为顾客和商业合作伙伴稳定供应所需的金属资源及材料，为社会发展做出贡献。

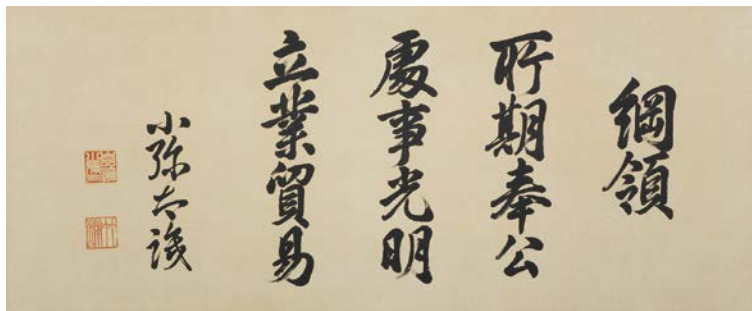
Value

RtMJ的价值观·行动指针

作为三菱商事集团的一员，以三菱商事的“三纲领”为公司基本方针开展事业活动。

三纲领

“三纲领”是以1920年三菱第四任社长岩崎小弥太的训导为基础，于1934年制定的旧三菱商事行动方针。其精神、价值观在150余年的历史中得到发扬继承，延续到今日，成为三菱集团的企业活动方针。



岩崎小弥太书写的三纲领

所期奉公

我们期望为社会做贡献

通过发展事业努力实现物资和精神更加丰富的社会，同时为维护宝贵的地球环境作贡献。

处事光明

我们将遵守公平原则

以光明磊落为行动的宗旨，保持经营活动的公开性和透明性。

立业贸易

放眼全球开展事业

立足于全球及宇宙的宏观立场开拓事业。

(2001年1月，由三菱集团相关成员企业各公司组成的三菱周五例会所约定的现代解释)

沿革

三菱商事 RtM 日本的沿革

2013年 4月	三菱商事集团通过公司分立(吸收分立)将金属资源贸易事业移交本公司,由此公司更名为三菱商事 RtM 日本株式会社
2013年 9月	总公司迁址到 JP 塔大厦
2014年 4月	开设关西分公司
2015年 4月	开设东北分公司
2016年 2月	名古屋分公司搬迁到 JR 中央塔大厦
2020年 3月	关闭关西分公司
2021年 10月	关闭名古屋分公司

三菱商事 RtM 日本设立前的沿革

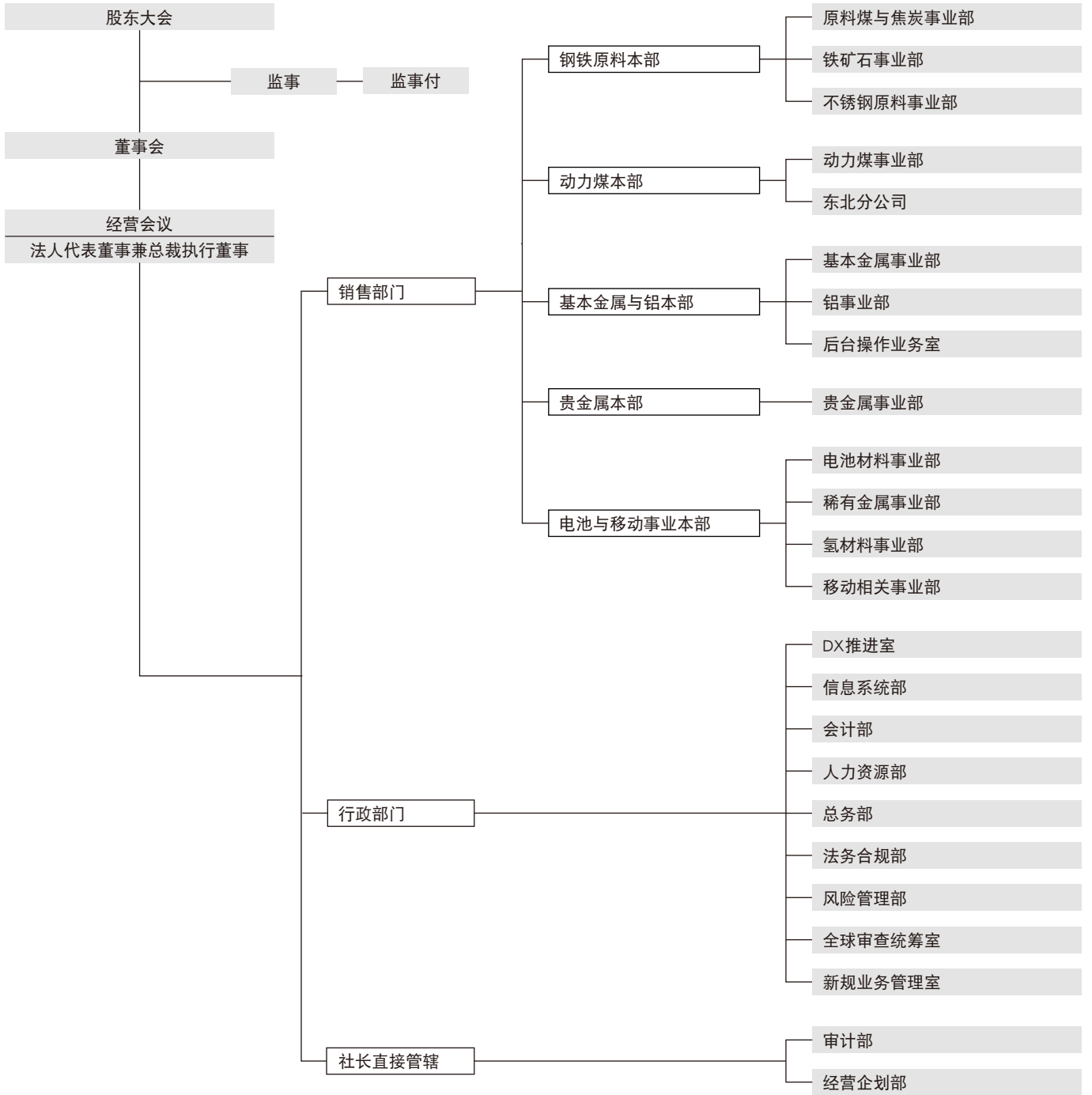
1947年 1月	设立了以有色金属为主要经营商品的金属商事株式会社。(资本金 18 万日元, 总公司地址: 东京都文京区本乡 1 丁目 9 番地)
1948年 8月	确立了贸易商社的基础, 公司名称变更为金商株式会社
1960年 11月	合并了大阪的纤维商社又一株式会社, 公司名称变更为金商又一株式会社
1961年 10月	东京、大阪两家证券交易所第一部上市
1999年 4月	公司名称变更为金商株式会社
2000年 11月	获得环境管理体系的国际标准 ISO14001 的认证
2006年 8月	成为三菱商事株式会社的子公司, 资本金达到 3,143,062,500 日元
2007年 5月	接管三菱商事株式会社子公司(MC 非铁株式会社)的部分业务转让
2008年 3月	成为三菱商事株式会社的完全子公司
2009年 4月	公司名称变更为三菱商事 合金属株式会社
2010年 4月	与三菱商事轻金属销售株式会社合并

董监事介绍

董事(7名)	法人代表董事兼总裁	: 土井田 安广	法人代表董事兼副总裁	: 有贺 信之
	法人代表董事	: 増田 彻	董事(非专职)	: 世利 耕一
	董事(非专职)	: 高城 浩一郎	董事(非专职)	: 武久 裕
	董事(非专职)	: Vineet Kohli		
监事(1名)	监事(专职)	: 桧山 充		
执行董事(8名)	总裁执行董事	: 土井田 安广	副总裁执行董事	: 有贺 信之
	常务执行董事	: 増田 彻	执行董事	: 宇田川 健一
	执行董事	: 竹村 英之	执行董事	: 山崎 秀昭
	执行董事	: 池西 黄太	执行董事	: 岩田 進太郎

组织图

截至2022年4月1日



钢铁原料本部

原料煤与焦炭事业部

原料煤与焦炭事业部作为三菱商事RtM集团在日本的办事处，负责提供澳大利亚、加拿大、美国、欧洲、中国、印度、印度尼西亚等世界主要市场的信息，同时经营原料煤的进口、焦炭的进出口等业务。本部门通过三菱商事RtM集团和三菱商事集团的全球网络，积极应对多样化和复杂的需求，为客户提供稳定和实惠的原料采购服务。

经营商品

原料煤以及供应给制铁公司的动力煤



用挖掘机和卡车的煤矿作业



用货车运送的原料煤



将原料煤干馏制成的焦炭

铁矿石事业部

铁矿石事业部作为三菱商事RtM集团的日本网点，面向日本、韩国、台湾的制铁公司销售来自全球各地区的铁矿石。

活用三菱商事RtM集团全球网络获得世界各地的市场信息，利用三菱商事RtM集团总部的期货功能以及散装货船采购功能，可满足多样化、高水准化的需求，为客户长期安定的原料采购做出贡献。

经营商品

铁矿石（块矿、粉矿、球团矿等）



智利的铁矿石矿山



加拿大的铁矿石专用运输列车

钢铁原料本部

不锈钢原料事业部

不锈钢原料事业部除开展以镍矿石、镍铁、铬铁为中心的不锈钢原料业务外，还负责钼、钒等炼钢辅料的业务。通过与国内外的优质供应商建立良好关系，向日本及亚洲的客户稳定供货。

不锈钢是主要成分为铁，加入了铬、镍后耐腐蚀性提高（不易生锈）的合金钢。不锈钢的特性可应用于建筑材料、铁道车辆、以及厨卫系统或保温瓶等生活用品。此外，铬、镍还应用于汽车轴承钢、无缝管等油井管材料以及其他特殊钢领域，从材料方面为支撑产业发展发挥着重要作用。

公司从东南亚、新喀里多尼亚采购镍铁原料的镍矿石，并销售给镍铁生产企业。钒铁以日本国内交易和面向南北美的出口贸易为主；铬铁和钼以从南非和欧美进口的贸易为中心，从装箱交易到散装交易均可满足客户的多样化需求，为长期稳定的原料采购做出贡献。主要以镍铁的出口，铬铁的进口贸易为主 满足客户的多样化需求，为长期稳定的原料采购做出贡献。

经营商品

镍铁、镍矿石、铬铁、钼铁、三氧化钼、钒铁、钛铁、海绵钛等



镍铁



卸货



散装货轮

动力煤本部

动力煤事业部

动力煤事业部主要从事发电用燃料所使用的煤炭（动力煤）业务。

最大限度发挥三菱商事 RtM 集团及三菱商事株式会社的全球化网络，开展动力煤的贸易业务，公司作为三菱商事 RtM 集团的日本网点，为了向日本的客户稳定供应产品，除了介绍具有竞争力的动力煤产品外，还提供市场相关信息，活用衍生品交易固定价格等，提供可满足客户多样化、高水准化需求的服务。

经营商品

煤炭（动力煤）



澳大利亚煤炭装运港

基本金属与铝本部

基本金属事业部

基本金属事业部经营铜、铅、锌等原料精矿，铜、铅、锌、锡等金属锭，以及铜盘条、模压铜等铜制品。铜、铅和锌精矿产自南美、北美、亚洲和大洋洲等地区的矿山。矿山开采的原矿通过研磨（将粗矿粉碎成小块）和选矿（通过添加化学物质并搅拌提取金属成分）等过程，形成金属含量更高的粉末状精矿，以散装形式装船运输。我们的最大使命是为日本制铁厂商稳定供应原料，同时也销售在三菱商事株式会社投资的矿山生产的精矿等金属。

铜锭具有良好的导电性和导热性，延展性强，在加工成各种电线和铜制品后，能用于建筑、家电、电力、汽车等工业领域。通过三菱商事RtM集团和三菱商事株式会社的全球网络，我们向亚洲地区的客户供应从世界各地的供应商采购的金属锭。

锡锭的熔点低，用于焊接、马口铁电镀和化工产品。铅锭的再生率高，用于电池、无机化学品和辐射屏蔽板。锌锭具有形成氧化膜的特性，广泛用于铁防腐、压铸和铜制品。

本公司经营包括日本在内的世界各地供应商的产品，其中锡锭主要是销售世界第二大生产商印度尼西亚PT Timah公司的产品。

经营商品

铜精矿 / 铅精矿 / 锌精矿 / 铜锭（电解铜、铜条等） / 阳极·地沉淀渣



矿山



装载货船



电解铜板 1



电解铜板 2



铜盘条

基本金属与铝本部

铝事业部

铝事业部除了有在伦敦金属交易所 (LME) 上市商品原铝之外, 还有可满足客户需求的各种铝合金锭以及铝锭原料的铝土矿、矾土。通过三菱商事 RtM 集团及三菱商事株式会社拥有的全球网路, 由精通市场的工作人员根据客户需求进行稳定采购、铝价格对冲功能的提供, 以及将商品运输到所需地方的运输安排等业务。

原铝是指将从铝土矿中提取的矾土, 通过电解冶炼后使其铝纯度高至 99.70% 以上, 成为可用于轧制、挤压、锻造和铸造等的铝产品原材料。本公司不仅向日本还向亚洲各地的客户销售从澳大利亚、中东地区、俄罗斯、印度等全球冶炼厂进口的原铝。此外, 对于制作铝车轮等的各种汽车零件的原料铝合金锭, 以及用于轧制、挤压原料的铝扁锭、圆锭等, 对需要稳定供应和质量要求严格的客户介绍最合适的供应源。

经营商品

原铝 (P1020 其他高纯度品)、原铝合金 (A356、AA6063 锭)



原铝



原铝



主要用途之一的铝车轮



主要用途之一的铝罐



传统 LME 场内经纪商交易



采矿的铝土矿

后台操作业务室

基本金属与铝本部应对客户的各种需求, 提供高附加值的销售交易服务。后台操作业务室作为后台组织, 向前台提供业务支持、接货发货、结算业务等综合式服务。

贵金属本部

贵金属事业部

贵金属事业部以新加坡、东京、纽约、伦敦、上海为中心网点24小时运转，与贵金属锭的生产者等签订长期采购合约，稳定地供应给全世界的客户。此外，平均价格/长期固定价格合约、租赁合同等多种交易方式可供客户选择，并基于三菱商事RtM集团、三菱商事株式会社的全球网络提供各类市场相关信息。

为三菱商事RtM集团的日本网点，本公司以日本、东南亚、中国市场等的客户为中心开展交易。随着如今市场价格的高涨与波动幅度的增大，风险管理措施显得越发必要，公司可根据客户的要求提供相应服务。

取扱商品

金、银、PGM（铂、钯、铑、钌、铱、锇）

主要工业用途例

金：电子材料部件、牙科材料

银：太阳能板、感光材料

PGM：汽车尾气净化催化剂、电子材料部件、化学品制造用催化剂、牙科材料

以下为数例与贵金属相关的终端产品



智能手机



硬盘



太阳能板

电池与移动事业本部

电池材料事业部

为实现碳中和社会，电动汽车行业将急速成长，而电动汽车所需的锂电池的主要原料镍、锂和钴的需求预计将在未来显著增长。电池材料事业部向全球客户供应这些原料，并积极开发各种新项目，以确保未来更稳定的供应。

稀有金属事业部

稀有金属和稀土是实现碳中和社会和进一步发展数字社会必不可少的原料，可用于电动汽车的永磁体、智能手机所需的SAW滤波器以及用于半导体制造的磨料等。稀有金属事业部为客户稳定提供稀有金属和稀土资源。

氢材料事业部

为实现碳中和社会，预计氢工业的发展将至关重要。氢材料事业部已开始向全球客户供应作为氢产业核心的燃料电池以及制氢设备的核心部件，并正在开发各种新项目，以确保未来更稳定的供应。

移动相关事业部

为迎合碳中和社会，汽车行业对减轻车身重量、开发电动汽车以及循环利用原料等的需求正在迅速增加。为满足这些需求，移动相关事业部与合作公司联手，开展汽车用铝部件的制造、销售和循环利用业务。本部门利用三菱商事RtM集团的全球产业网络，敏锐捕捉行业最新需求，通过开发汽车用铝部件业务，为整个汽车行业的进一步发展和实现碳中和社会做出贡献。

国内与海外据点

日本国内

总公司	邮编 100-7027 东京都千代田区丸之内二丁目7番2号
东北分处	邮编 980-8571 宫城县仙台市青叶区国分町三丁目6番1号

海外网络

