

Corporate Information



公司概要

商号	三菱商事RtM日本株式会社 Mitsubishi Corporation RtM Japan Ltd.
总公司	邮编100-7027 东京都千代田区丸之内二丁目7番2号
大股东	三菱商事株式会社（100%）



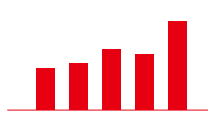
设立年月日

1947 年
1月25日



资本金

31 亿
4,306万2,500日元



销售额

1,630 亿日元
(2024年度3月实绩)



员工

284 名
(截至2024年4月1日)

企业理念

本公司作为三菱商事的全资子公司，自创业以来一直以三菱商事的公司基本方针“三纲领”包括的“经营理念”为基础，开展公正健全的事业活动。为了实现经营理念，制定了作为企业行动的方针“企业行动方针”以及全体员工须遵守事项的“职员行为规范”。

经营理念

Mission

Resource to Market

行业的基础

Vision

Realize the Maximum Value

与合作伙伴共同创造价值，实现富裕社会

Value

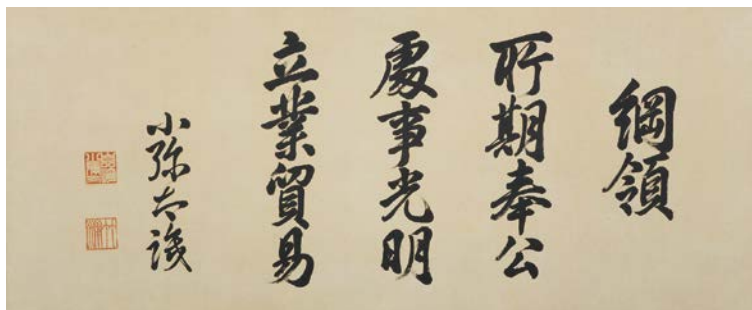
Represent the Three Corporate Principles of MC

除三菱商事的“三纲领”外，还将以下价值观作为指针。

- ① 重视人与人的联系
- ② 拥有广阔视野
- ③ 志存高远，迎接挑战

三纲领

“三纲领”是以1920年三菱第四任社长岩崎小弥太的训导为基础，于1934年制定的旧三菱商事行动方针。其精神、价值观在150余年的历史中得到发扬继承，延续到今日，成为三菱集团的企业活动方针。



岩崎小弥太书写的三纲领

所期奉公

我们期望为社会做贡献

通过发展事业努力实现物质和精神更加丰富的社会，同时为维护宝贵的地球环境作贡献。

处事光明

我们将遵守公平原则

以光明磊落为行动的宗旨，保持经营活动的公开性和透明性。

立业贸易

放眼全球开展事业

立足于全球及宇宙的宏观立场开拓事业。

（2001年1月，由三菱集团相关成员企业各公司组成的三菱周五例会所约定的现代解释）

沿革



三菱商事RtM日本の沿革

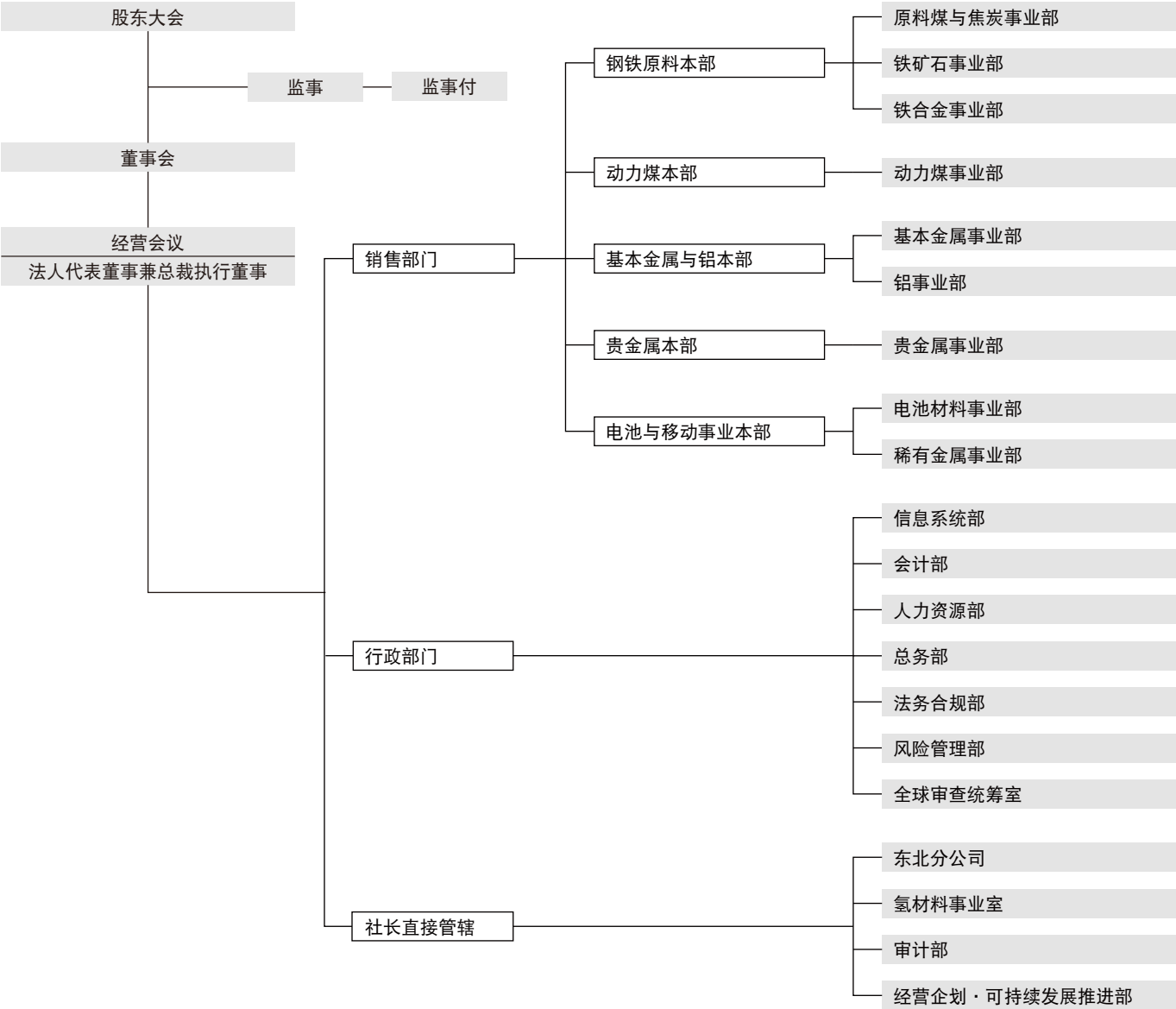
2013年	4月	三菱商事集团通过公司分立（吸收分立）将金属资源贸易事业移交本公司，由此公司更名为三菱商事RtM日本株式会社
2013年	9月	总公司迁址到JP塔大厦
2014年	4月	开设关西分公司
2015年	4月	开设东北分公司
2016年	2月	名古屋分公司搬迁到JR中央塔大厦
2020年	3月	关闭关西分公司
2021年	10月	关闭名古屋分公司

三菱商事RtM日本设立前的沿革

1947年	1月	设立了以有色金属为主要经营商品的金属商事株式会社。（资本金18万日元，总公司地址：东京都文京区本乡1丁目9番地）
1948年	8月	确立了贸易商社的基础，公司名称变更为金商株式会社
1960年	11月	合并了大阪的纤维商社又一株式会社，公司名称变更为金商又一株式会社
1961年	10月	东京、大阪两家证券交易所第一部上市
1999年	4月	公司名称变更为金商株式会社
2000年	11月	获得环境管理体系的国际标准ISO14001的认证
2006年	8月	成为三菱商事株式会社的子公司，资本金达到3,143,062,500日元
2007年	5月	接管三菱商事株式会社子公司（MC非铁株式会社）的部分业务转让
2008年	3月	成为三菱商事株式会社的完全子公司
2009年	4月	公司名称变更为三菱商事 合金属株式会社
2010年	4月	与三菱商事轻金属销售株式会社合并

组织图

2025年4月 1日起



钢铁原料本部

原料煤与焦炭事业部

原料煤与焦炭事业部作为三菱商事RtM集团在日本的办事处，负责提供澳大利亚、加拿大、美国、欧洲、中国、印度、印度尼西亚等世界主要市场的信息，同时经营原料煤的进口、焦炭的进出口等业务。本部门通过三菱商事RtM集团和三菱商事集团的全球网络，积极应对多样化和复杂的需求，为客户提供稳定和实惠的原料采购服务。

经营商品

原料煤以及供应给制铁公司的动力煤



用挖掘机和卡车的煤矿作业



用货车运送的原料煤



将原料煤干馏制成的焦炭

铁矿石事业部

铁矿石事业部作为三菱商事RtM集团的日本网点，面向日本、韩国、台湾的制铁公司销售来自全球各地区的铁矿石。

活用三菱商事RtM集团全球网络获得世界各地的市场信息，利用三菱商事RtM集团总部的期货功能以及散装货船采购功能，可满足多样化、高水准化的需求，为客户长期安定的原料采购做出贡献。

经营商品

铁矿石（块矿、粉矿、球团矿等）



智利的铁矿石矿山



加拿大的铁矿石专用运输列车

钢铁原料本部

铁合金事业部

不锈钢原料事业部除开展以镍矿石、镍铁、铬铁为中心的不锈钢原料业务外，还负责钼、钒等炼钢辅料的业务。通过与国内外的优质供应商建立良好关系，向日本及亚洲的客户稳定供货。

不锈钢是主要成分为铁，加入了铬、镍后耐腐蚀性提高（不易生锈）的合金钢。不锈钢的特性可应用于建筑材料、铁道车辆、以及厨卫系统或保温瓶等生活用品。此外，铬、镍还应用于汽车轴承钢、无缝管等油井管材料以及其他特殊钢领域，从材料方面为支撑产业发展发挥着重要作用。公司从东南亚、新喀里多尼亚采购镍铁原料的镍矿石，并销售给镍铁生产企业。钒铁以日本国内交易和面向南北美的出口贸易为主；铬铁和钼以从南非和欧美进口的贸易为中心，从装箱交易到散装交易均可满足客户的多样化需求，为长期稳定的原料采购做出贡献。主要以镍铁的出口，铬铁的进口贸易为主 满足客户的多样化需求，为长期稳定的原料采购做出贡献。

经营商品

铬铁等



铬铁



卸货



贮存

动力煤本部

动力煤事业部

动力煤事业部主要从事发电用燃料所使用的煤炭（动力煤）业务。

最大限度发挥三菱商事RtM集团及三菱商事株式会社的全球化网络，开展动力煤的贸易业务，公司作为三菱商事RtM集团的日本网点，为了向日本的客户稳定供应产品，除了介绍具有竞争力的动力煤产品外，还提供市场相关信息，活用衍生品交易固定价格等，提供可满足客户多样化、高水
准化需求的服务。

经营商品

煤炭（动力煤）



澳大利亚煤炭装运港

基本金属与铝本部

基本金属事业部

基本金属事业部经营铜、铅、锌等原料精矿，铜、铅、锡等金属锭，以及铜盘条、模压铜等铜制品。铜、铅和锌精矿产自南美、北美、亚洲和大洋洲等地区的矿山。矿山开采出的原矿经过磨矿（将原矿磨碎成小块）、选矿（通过添加化学物质等并搅拌，提取金属成分）等工序，变成金属含量较高的粉末状精矿，以散装形式装船出货。我们销售精矿等产品，由三菱商事株式会社投资的矿山生产。

铜锭导电性和导热性良好，且延展性强，加工成各种电线、伸铜品等产品后，可用于建筑、家电、电力、汽车等工业领域。铅锭再生率较高，可用于电池、无机化学品和辐射屏蔽板材；锡锭具备熔点低的特点，可用于焊料、镀锡和化学产品。通过三菱商事RtM集团以及三菱商事株式会社的全球网络，我们从国内外供应商采购金属锭，并供应给亚洲地区的客户。

经营商品

铜精矿/铅精矿/锌精矿/铜锭（电解铜）及铜制品（铜盘条等）/锡锭、铅锭、粗氧化锌



矿山



装载货船



电解铜板



铜坯



铜盘条

基本金属与铝本部

铝事业部

标准铝锭是指从铝土矿中提取出氧化铝(矾土)，通过电解冶炼，铝纯度提高至99.70%以上的铝制品原料，可用于轧制、挤压、锻造及铸造等。本公司从世界各地的炼铝厂进口标准铝锭，向日本和亚洲地区的客户出口、销售。此外，针对铝合金锭（铝轮毂等各种汽车零部件的原材料）及铝扁锭、铝坯（应用于轧制、挤压的原料），为满足客户对于稳定供应和高品质的需求，我们致力于提供最佳供应源。

同时，国际社会脱碳化趋势日益高涨，在此背景下，工业界对原材料回收利用和新技术的需求正迅速增加。为应对上述趋势，回收利用业务和合金业务发挥着不可或缺的作用。本部门以这两大业务为中心，与合作伙伴共同推进多元化业务开展。

铝事业部运用三菱商事RtM集团构建的全球工业网络，确保稳定采购，通过提供铝价对冲交易以及根据顾客需求安排货物运输到指定地点，提供日本及亚洲地区各户所需的原材料。此外，我们将捕捉行业最前沿需求，发展再生材料和铝合金业务，为行业整体的更大发展和实现碳中和社会做贡献。

经营商品

原铝（P1020其他高纯度品）、原铝合金（A356、AA6063锭）



原铝



原铝



主要用途之一的铝车轮



主要用途之一的铝罐



传统LME场内经纪商交易



采矿的铝土矿

贵金属本部

贵金属事业部

贵金属事业部以新加坡、东京、纽约、伦敦、上海为中心网点24小时运转，与贵金属锭的生产者等签订长期采购合约，稳定地供应给全世界的客户。此外，平均价格/长期固定价格合约、租赁合同等多种交易方式可供客户选择，并基于三菱商事RtM集团、三菱商事株式会社的全球网络提供各类市场相关信息。

为三菱商事RtM集团的日本网点，本公司以日本、东南亚、中国市场等的客户为中心开展交易。随着如今市场价格的高涨与波动幅度的增大，风险管理措施显得越发必要，公司可根据客户的要求提供相应服务。

取扱商品

金、银、PGM（铂、钯、铑、钌、铱、锇）

主要工业用途例

金：电子材料部件、牙科材料

银：太阳能板、感光材料

PGM：汽车尾气净化催化剂、电子材料部件、化学品制造用催化剂、牙科材料

以下为数例与贵金属相关的终端产品



智能手机



硬盘



太阳能板

电池与移动事业本部



电池材料事业部

为实现碳减排，作为锂离子电池《主要用于的电动汽车和ESS》主原材料的锂，镍和钴的需求预计将大幅增长。电池材料部向我们的全球客户供应锂、镍和钴，以加强全球电池材料供应链。该部门还致力于开发和供应各种再生原料，以建立一个循环型供应链。

稀有金属事业部

稀有金属和稀土是实现碳中和社会和进一步发展数字社会必不可少的原料，可用于电动汽车的永磁体、智能手机所需的SAW滤波器以及用于半导体制造的磨料等。稀有金属事业部为客户稳定提供稀有金属和稀土资源。

氢材料事业



氢材料事业室

实现碳中和社会的关键在于推动氢能产业的发展。氢材料事业室充分利用三菱商事集团在广泛产业领域中所拥有的全球化网络这一优势，围绕氢能利用与生产业务的核心技术——燃料电池与水电解装置的材料供应，在全球范围内开展业务。此外，为实现循环型社会，我们还与合作伙伴企业携手，共同构建回收利用业务的基础，同时积极开拓各种新项目，致力于构建氢能价值链。

国内与海外据点



日本国内

总公司	邮编100-7027 东京都千代田区丸之内二丁目7番2号
东北分处	邮编980-8571 宫城县仙台市青叶区国分町三丁目6番1号

海外网络

